



Если возникло подозрение или уверенность в том, что у человека появился один из симптомов инсульта, срочно вызывайте

**«СКОРУЮ ПОМОЩЬ»**  
по телефону  
**“103”**



*Чем раньше будет оказана помощь при инсульте, тем ниже вероятность летального исхода или риск того, что человек окажется на всю жизнь прикованным к инвалидному креслу.*

### **ДОРОГА КАЖДАЯ МИНУТА!**

Наиболее эффективное лечение возможно **в первые 3 часа** (но не более 6 часов) с момента появления симптомов нарушения мозгового кровообращения.

### **ПОМНИТЕ!**

Все, что было перечислено выше - вероятные признаки инсульта. Не надейтесь на то, что они «пройдут сами собой».

**Без помощи врача  
здесь не обойтись!**

ОГКУЗ особого типа «Областной центр медицинской профилактики»  
Адрес: г. Белгород, ул. Губкина, 15 “Б”  
Тел./Факс: (4722) 52-90-13  
Эл. почта: ocmp@belzdrav.ru; ocmp1@rambler.ru

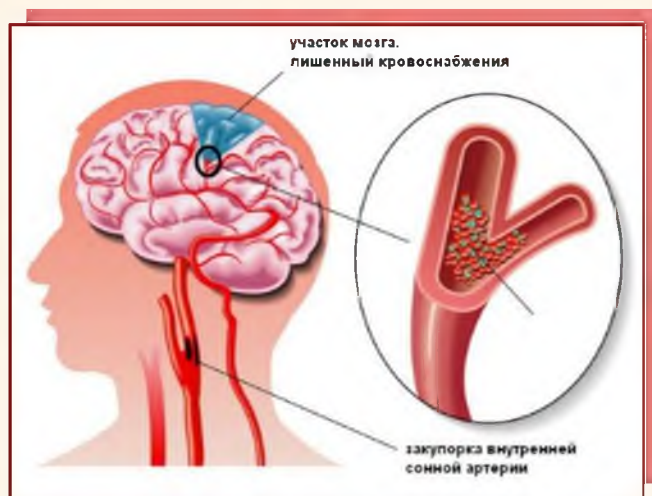
## **КАК РАСПОЗНАТЬ ИНСУЛЬТ**



**При инсульте счет идет порой  
буквально на минуты**

## ЧТО ТАКОЕ ИНСУЛЬТ?

Инсульт представляет собой острое нарушение мозгового кровообращения, которое происходит из-за разрыва или закупорки кровеносного сосуда. Кровоснабжение определенного участка головного мозга ухудшается или прекращается полностью, что приводит к отмиранию ткани мозга. В результате возникают тяжелые осложнения: как правило одно-сторонние парезы и параличи, нарушение речи и другие.



От того, насколько быстро и точно сориентируются в ситуации люди, окружающие больного, зависит не только возможность его дальнейшего восстановления. Прежде всего, речь идет о жизни, поскольку от инсульта ежегодно умирают миллионы человек.

## ПРИЗНАКИ ИНСУЛЬТА

Признаки инсульта в большинстве случаев проявляются уже в первые минуты заболевания. Важно вовремя обратить внимание на эти симптомы.

- *Жалобы на общую слабость, слабость в конечностях с одной стороны*
- *Потемнение в глазах*
- *Головокружение*
- *Сильная головная боль (может сопровождаться тошнотой и рвотой)*
- *Возникновение асимметрии лица*
- *Нарушения речи*
- *Потеря сознания*

## ДЕЙСТВИЯ, КОТОРЫЕ НАДО ПОПРОСИТЬ СДЕЛАТЬ ЧЕЛОВЕКА, ЧТОБЫ РАСПОЗНАТЬ СИМПТОМЫ ИНСУЛЬТА

### *Улыбнуться*

(если попросить человека улыбнуться, то сразу станет заметна несимметричность улыбки, один угол рта будет ниже другого, будет заметна сглаженность носогубной складки с одной стороны)



### *Высунуть язык*



(оценить форму и расположение языка; при инсульте язык может быть неправильной формы, западает на одну или другую сторону)

### *Попросить связно выговорить любую фразу*



(например: «Триста тридцать третья артиллерийская бригада», — как правило, станет заметно, что артикуляция изменена, речь невнятная, затрудненная)

### *Поднять руки вверх и вытянуть перед собой, закрыв глаза*



(руки поднимутся неравномерно, у больного снижена способность удержать одну руку на весу — рука опустится)